

Projekt:  
Projekt numer: Józefów ul.Grottgera

Wykonano: 2021-12-16  
Wykonał:

**wilo**

# Dane techniczne Pompa zatapialna do scieków FA 10.94E

z silnikiem  
FK 17.1-6/16K

Pompa					
Typ pompy		FA 10.94E		Rodzaj montażu	
Średnica wirnika	Max. możliwe	318	mm	Instalacja sucha	
	Standard	282	mm	Wolny przełot o wielkości	
	Dobry	282	mm	Króciec ssawny	Wielk.ciśn.znam.PN10
	Min. możliwe	246	mm		Nom. Średnica DN150
Nominalna prędkość obrotowa		950	1/min	Norma	EN1092-2-S
Częstotliwość		50	Hz	Króciec tłoczny	Wielk.ciśn.znam.PN10
Typ wirnika		Jednokanalowy			Nom. Średnica DN100
Konstrukcja wirnika		Zamknięta			Norma EN1092-2-D
Ciezar					
Ciezar samej pompy		Maks.80	kg	Ciezar agregatu	Maks.186 kg
Ciezar silnika		106	kg		
Materiały					
Korpus pompy		EN-GJL-250		Króciec ssawny	EN-GJL-250
Pierscien rozciety		1.4308			
Wirnik		EN-GJL-250			
Pierscien obrotowy		1.4462/1.4470			
Silnik					
Nazwa silnika		FK 17.1-6/16K		Liczba biegunów	6
Nominalna moc		4	kW	Nominalna predkosc obrotowa	920 1/min
Maksymalny dopuszczalny pobór mocy				5,3	kW
Nominalne napięcie				400 ~3	V
Pobór prądu przy mocy nominalnej				9,3	A
Sprawnosc przy mocy nominalnej				75	%
cos phi przy mocy nominalnej		0,83		Nominalna czestotliwosc	50 Hz
cos phi przy rozruchu		0		Praca w ustawieniu mokrym	S1
Prąd rozruchu, rozruch bezpoś.		40	A	Praca w ustawieniu suchym	S1
Prąd rozruchu, gwiazda-trójkąt		13,3	A	Max. temperatura cieczy	40 °C
Moment obrotowy rozruchu		50	Nm	Max.liczba rozruchów na godzinę	15
Moment bezwładności masy		0,0166	kg m²	Stopień ochrony	IP 68
Wybrane zabezpieczenie prz.				Numer Ex	ATEX=- / FM=- / CSA=-
Oznakowanie Ex		ATEX=- / FM=- / CSA=-			
Typ kabla zasilającego			7G1,5 H07RN-F		
Dane punktu pracy					
Przepływ objętościowy		160,9	m³/h	Medium	Ścieki
Wysokość pod.		5,1	m	Wartość NPSH pompy	3,1 m
Moc na wale P2		3,2	kW	Prędkość obrotowa	934 1/min
Sprawnosc pompy		70,8	%	Sprawność całkowita	= $\frac{P_2 * \text{Sprawnosc pompy}}{P_1}$
Pobór mocy P1		4,3	kW		
Nr Art.					

Projekt:  
Projekt numer: Józefów ul.Grottgera

Wykonano: 2021-12-16  
Wykonał:

**wilo**

Dane techniczne  
Pompa zatapialna do ścieków FA 10.94E

z silnikiem  
FK 17.1-6/16K

**Tekst ofertowy**

Zanurzeniowa pompa ścieków jako jednostopniowy, stacjonarny, pionowy agregat blokowy do tłoczenia nieoczyszczonych ścieków nie uszkadzających pompy ani mechanicznie ani chemicznie. Króciec tłoczny I umieszczony promieniowo, dopływ do pompy osiowo. Agregat łatwy w serwisowaniu dzięki dzielonej obudowie silnika i części pompowej. Parametry tłoczenia wg ISO 9906 Załącznik A.

Silnik zanurzeniowy w wykonaniu odpornym na ciśnienie z wewnętrznym, hermetycznie uszczelnionym aktywnym chłodzeniem z wysokowydajnym wymiennikiem ciepła. Kaseta EMU z podwójnym uszczelnieniem oraz oddzielna komora uszczelniająca. Komory silnika i uszczelniająca wypełnione olejem wazelinowym. Uszczelnienie silnika na wale przez niezależny od kierunku obrotów, odporny na zużycie podwójny pierścień ślizgowy z pełnego karborundu będący zamkniętym zespołem w nierdzewnej podwójnej kasecie EMU z pośrednią komorą blokującą i dodatkowym pierścieniem uszczelniającym wał. Oba uszczelnienia chłodzone i smarowane olejem wazelinowym. Komora silnika wyposażona w listwę zaciskową. Uzwojenie silnika zabezpieczone czujnikiem temperatury. Oba bezobsługowe zamknięte łożyska kulkowe wypełnione wysokowadajnym smarem. Możliwość wyposażenia w układ kontroli szczelności przed napływem wilgoci za pomocą elektrod prętowych. Wszystkie elementy obudowy z żeliwa szarego. Wał i elementy łączące ze stali nierdzewnej. Silnik jest przeznaczony do pracy ciągłej (S1) pod pełnym obciążeniem w stanie zanurzonym i wynurzonym.

Projekt:  
Projekt numer: Józefów ul.Grottgera

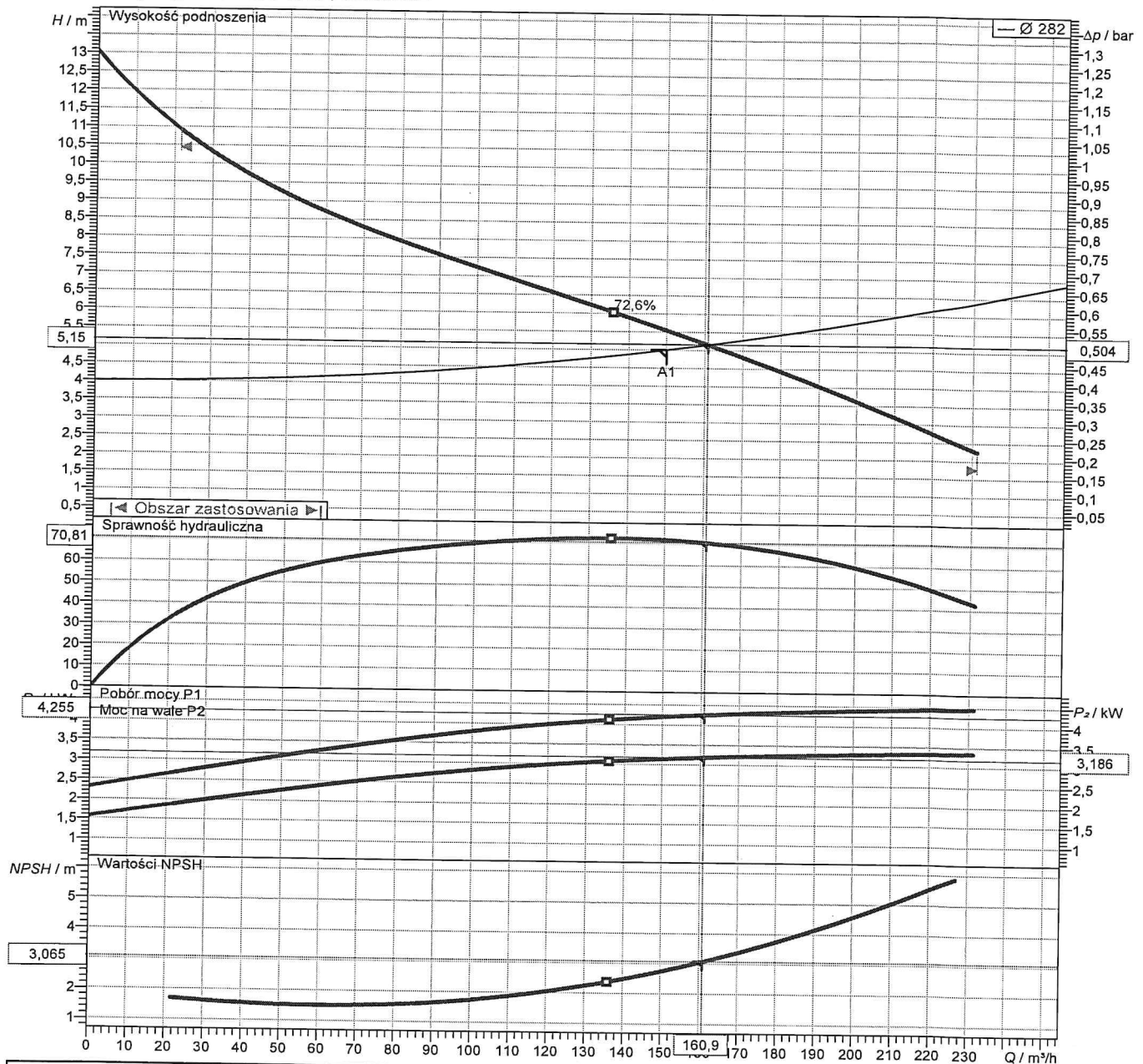
Wykonano: 2021-12-16  
Wykonał:

**wilo**

# Charakterystyki Pompa zatapialna do scieków FA 10.94E

z silnikiem  
FK 17.1-6/16K

Obliczenia dla: Ścieki (100%); 20 °C; 998,2 kg/m<sup>3</sup>; 1,001001803 mm<sup>2</sup>/s  
Tolerancja zgodnie z ISO 9906 / Aneks A.2



Pompa			Dane punktu pracy		
Srednica wirnika Ø	Dobry	282 mm	Przepływ objętościowy	160,9	m³/h
Nominalna prędkość obrotowa	950	1/min	Wysokość pod.	5,1	m
Częstotliwość	50	Hz	Moc na wale	P <sub>2</sub> 3,2	kW
Typ wirnika	Jednokanalowy		Sprawność pompy	70,8	%
Silnik			Pobór mocy	P <sub>1</sub> 4,3	kW
Nominalna moc	4	kW	Wartość NPSH pompy	3,1	m
Wybrane zabezpieczenie prz.			Prędkość obrotowa	934	1/min

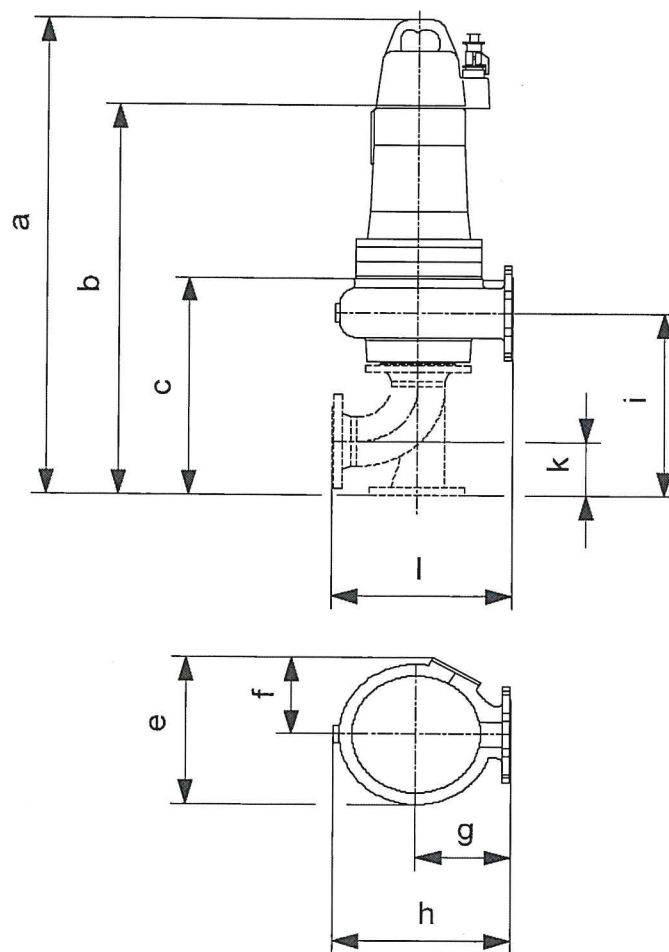
Projekt:  
Projekt numer: Józefów ul.Grottgera

Wykonano: 2021-12-16  
Wykonał:

**wilo**

Dane techniczne  
Pompa zatapialna do scieków FA 10.94E

z silnikiem  
FK 17.1-6/16K



Wymiary w mm				Rodzaj
a	1345			Króciec ssawny DN150 PN10
b	585			
c	585			
i	500			
k	160			Króciec splukujący DN100 PN10
l	570			
e	540			
f	298			
g	350			Instalacja sucha
h	618			